

## 시워내플러스의 혼용가능약제

작물	용도	혼용대상약제
딸기	살충제	★넉다운(입상) ★와이드샷(분액) ★파워샷(액상) ★퍼펙트(액상)
수박	살균제	★곶타임(수) ★베푸란(액) ★블루오션(액상) ★솔루션(액상) ★신세대(입상) ★일품(수) ★참조네(수) ★캐스팅(액상)
	살충제	★넉다운(입상) ★다니톨(유) ★다이마이트(분액) ★톡소리(입수용) ★라이징(유) ★모스킬(액상) ★슈퍼핀치(액상) ★스트레이트(입상) ★아그로툼(액상) ★아리썬버드(유탁) ★알리제(입상) ★알지오(유탁) ★엑셀트(액상) ★와이드샷(분액) ★유토피아(액상) ★주움(액상) ★파워샷(액상) 모벤토(액상)
오이	기타제	★와이드코트(액)
	살균제	★깨꼬탄(수) ★보트리사이드(액상) ★솔루션(액상) ★차트라(입상) ★포룸(수) ★품격(액상) 더마니(수용) 명작(액상) 사파이어(액상) 오티바(액상)
	살충제	★넉다운(입상) ★톡소리(입수용) ★라이징(유) ★모스킬(액상) ★바이킹(수) ★슈퍼핀치(액상) ★스트레이트(입상) ★신기루(유) ★아리썬버드(유탁) ★알지오(유탁) ★엑셀트(액상) ★엑시렐(유현) ★유토피아(액상) ★크레모아(분액) ★퍼펙트(액상) 모스피란(수) 세티스(입상) 암메이트(수) 칼립소(액상) 팬텀(입상)
참외	살균제	★곶타임(수) ★보트리사이드(액상) ★블루오션(액상) ★솔루션(액상) ★차트라(입상) ★캐스팅(액상) ★포룸(수) ★품격(액상) 래버스(액상) 명작(액상) 오티바(액상) 카브리오(유)
	살충제	★넉다운(입상) ★톡소리(입수용) ★슈퍼핀치(액상) ★스트레이트(입상) ★아그로툼(액상) ★아리썬버드(유탁) ★알지오(유탁) ★엑셀트(액상) ★주움(액상) ★파워샷(액상) 모스피란(수) 세티스(입상) 암메이트(수) 에이팜(유) 지존(액상) 팬텀(입상)
호박	살균제	★보트리사이드(액상)
	살충제	★넉다운(입상) ★라이징(유) ★엑셀트(액상)

초기 저온 유묘기에  
약해없이 사용할 수 있는  
**흰가루병 전문약제**

흰가루의 뿌리를 시원하게 잘라줍니다

적용병해 : 흰가루병  
적용작물 : 딸기, 멜론, 수박,  
오미자, 오이,  
참외, 호박

원예용살균제

**시워내 PLUS**  
**플러스**

유 제





# 시워내 PLUS 플러스

유 제

## 시워내 플러스의 특징

- ▶ 저온기 및 유묘기에 안전 : 정식 초기 유묘기에 약해없이 안전하게 사용 가능
- ▶ 새로운 타입의 살균제 : 약제의 작용점이 달라 기존약제와 다른 효과
- ▶ 병반의 확대를 방지 : 병반의 확대 저지로 2차 감염을 방지
- ▶ 침달성 : 앞 뒷면까지 약성분이 이행하여 효과 발휘
- ▶ 약효지속 : 예방적 살포로 약효가 약 2주간 지속
- ▶ 환경에 안전 : 동식물, 천적, 꿀벌등에 대한 영향이 적음
- ▶ 유제제형으로 약흔 걱정 해소 : 작물에 얼룩이 남지 않아 상품성 높아짐

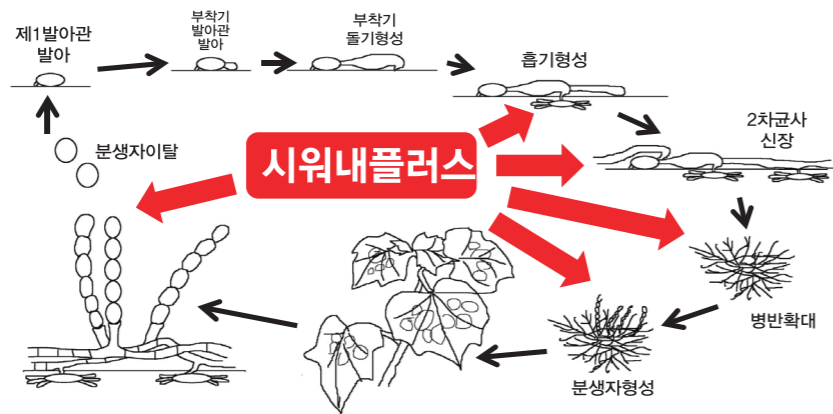
## 적용작물 및 병해

작물명	대상병해	희석배수	물20ℓ당사용량
딸기	흰가루병	2000	10ml / 20 ℓ
멜론			
수박(복수박포함)			
오미자			
오이			
참외			
호박			

## 주요작물 흰가루병



## 시워내플러스의 흰가루병 생활사의 작용부위



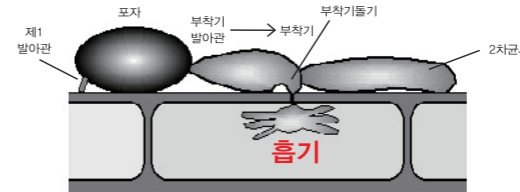
※ 시워내플러스는 흰가루병의 다양한 생활단계에 작용합니다.

## 시워내플러스의 색 다른 작용

### 시워내플러스의 다른 작용1

▶ 시워내플러스는 병원균의 흡기에 작용하며 영양분 흡수를 저지, 살균효과를 나타냅니다.

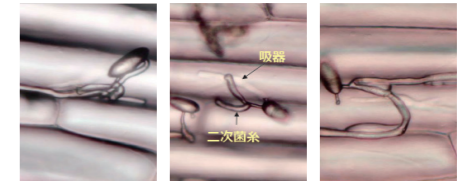
(흡기(haustium)는 병원균이 식물세포속의 영양분을 흡수하는 기관)



### 시워내플러스의 다른 작용2

▶ 흡기 형성 후 약제 살포 효과

흰가루병의 흡기 형성 후 약제 처리 시 2차균사신장을 현저히 억제하여 2차 감염을 예방합니다.



무처리 시워내플러스 약제A

### 시워내플러스의 다른 작용3

▶ 초기 예방효과가 뛰어납니다.

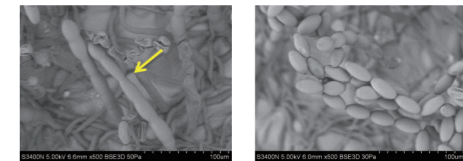


무처리 시워내플러스 처리  
(시워내플러스 처리 후 흰가루 접종 10일차)

### 시워내플러스의 다른 작용4

▶ 병반의 기형화

흰가루병 접종 후 시워내플러스와 물을 처리, 7일 후 사진 촬영. 처리구에서 기형화 된 포자 모습



시워내플러스 처리 무처리

## 시워내플러스의 효과적인 사용방법

- ▶ 시워내플러스는 기존약제와 계통이 전혀 다른 약제이므로 저항성관리에 적절히 사용하십시오.
- ▶ 흰가루병은 내성균이 발생하기 매우 쉬우므로 계통이 다른 약제와 반드시 교호살포하여 주십시오.
- ▶ 병반이 발생한 후 약제를 살포 한 경우 더 이상의 2차 병 진전이 없으나, 발병 초기에 사용하여 주십시오.
- ▶ 흰가루병 이외에는 효과가 없으므로 다른 병이 발생한 경우 해당약제와 혼용하거나 별도로 처리하여 주십시오.
- ▶ 흰가루병의 발병이 심한 경우에는 계통이 다른 흰가루병약제와 혼용처리 하여 주십시오.