

진딧물, 총채벌레, 바구미
동시방제

더원



입상수화제

- ▶ **폭 넓은 적용대상**
진딧물, 총채벌레, 바구미류, 고자리파리
- ▶ **접촉독과 식독 동시 발현**
안정적인 효과 발현
- ▶ **감귤 해충 종합 방제 약제**
볼록총채벌레, 밀감바구미, 조팝나무진딧물 동시 방제

품목명 : 벤퓨라카브 (30%) | 약효보증기간 : 4년 | 독성 : 보통독성, 어독성 | 급 | 포장단위 : 200g x 80EA, 500g x 20EA, 1kg x 20EA | 작용기작 : 1a

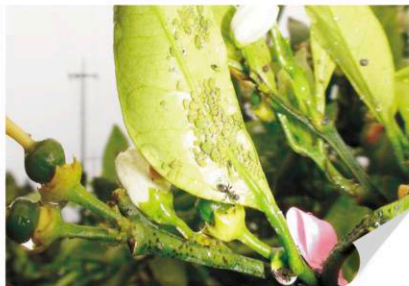
적용 해충 및 사용량

작물명	적용 해충	사용적기 및 방법	물 20ℓ당 사용약량	안전사용 기준	
				시기	횟수
감귤	볼록총채벌레	발생 초 경엽처리	20g	수확 21일 전	3회 이내
	밀감바구미				
	조팝나무진딧물				
국화	아메리카잎굴파리	발생 초 7일 간격 경엽처리	20g	-	-
	꽃노랑총채벌레			-	-
마늘	고자리파리	월동피복물 제거 후 토양전면처리(주원관주처리)	20g(1ℓ/㎡)	월동직후	1회 이내
배	조팝나무진딧물	다발생기 경엽처리	20g	수확 21일 전	2회 이내
	꼬마배나무이				
	가루깍지벌레				
배롱나무	배롱나무알락진딧물	발생 초 경엽처리	20g	발생 초기	-
복숭아	복숭아혹진딧물	다발생기 경엽처리	20g	수확 30일 전	3회 이내
	깍지벌레류				
사과	사과혹진딧물	다발생기 경엽처리	20g	수확 40일 전	3회 이내
	조팝나무진딧물				
양파	고자리파리	월동피복물 제거 후 토양전면처리	20g	월동직후	1회 이내

대상 해충



▲ 감귤 볼록총채벌레



▲ 감귤 조팝나무진딧물



▲ 마늘 고자리파리

원예용
살충제

162 | 더원 입상수화제