

병이든 충이든
듀엣으로 한 방에

듀엣



입제

- ▶ 단 한번의 처리로 병충해 방제
흰잎마름병, 도열병, 세균성벼알마름병 및 물바구미, 애멸구까지 동시방제
- ▶ 생력화, 친환경적인 수도용 육묘상 처리제
육묘 상자처리로 살균, 살충효과가 장기간 지속되어, 노동력절감 및 경제적인 약제
- ▶ 균의 약제 저항성에 문제가 없는 약제
Tiadinil성분은 벼의 항균력을 강화시켜 감염부위의 진전을 차단

품목명: 티아디닐 + 벤플리카브 (6+3.6) % | 약효보증기간: 4년 | 독성: 저독성, 어독성 II 급 | 포장단위: 1kg x 20EA | 작용기작: 차3+1a

적용 병해충 및 사용량

작물명	적용 병해충	사용시기 및 방법	1,000㎡ (10a)당 사용약량	안전사용 기준	
				시기	횟수
벼	흰잎마름병	이앙당일 육묘상처리	50g/상자	이앙 전	1회 이내
	갈다구류				
	벼물바구미				
	벼잎물가파리				
	벼줄기굴파리				
	키다리병	이앙 7일 전 육묘상처리	2kg/10a		
	흰잎마름병	이앙 10일 후 수면처리	2kg/10a		
	이삭누룩병	이앙당일 육묘상처리	50g/상자		
	이화명나방(1화기)	이앙당일 육묘상처리	50g/상자		
	벼물바구미	이앙 10일 후 수면처리	2kg/10a		
	깨씨무늬병	이앙당일 육묘상처리	50g/상자		
	목도열병				
	세균성벼알마름병				
	잎도열병				
	벼잎벌레				
애멸구					



수도용
상자처리제

27 | 듀엣 입제

듀엣 처리 후 흰잎마름병 방제 효과(김제 금산)



무처리구



듀엣 처리구

효과적인 사용방법

- ▶ 약제 살포 전에 잎에 묻어있는 이슬이나 물방울을 털어 주십시오.
- ▶ 묘판 상자당 50g씩, 듀엣입제를 골고루 살포해 주십시오.
- ▶ 약제 살포 후 잎에 묻어있는 약제를 털어 주십시오.



1. 잎에 이슬이나 물방울이 있는 경우에는 살포 전에 물방울을 털어 주십시오.

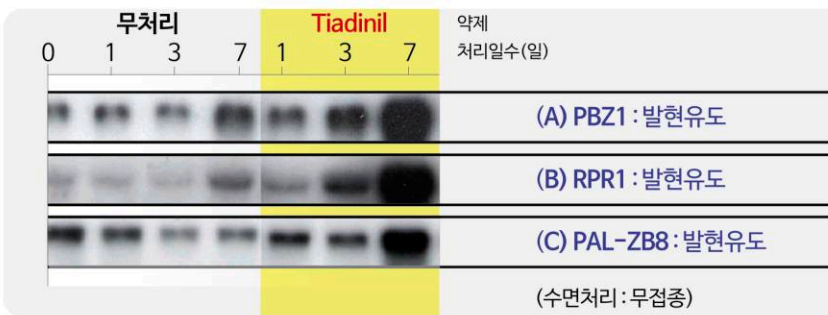


2. 듀엣 입제를 묘판상자당 50g씩 골고루 살포해 주십시오.



3. 약제 살포 후 비위에 묻어 있는 약제를 잘 털어 주십시오.

Tiadinil의 약효지속 원리

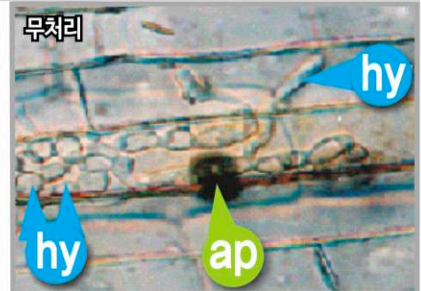
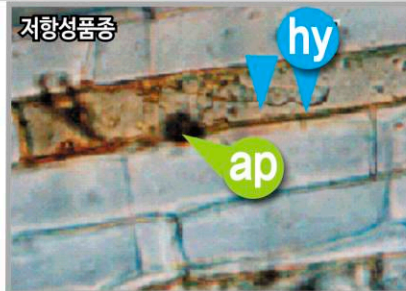
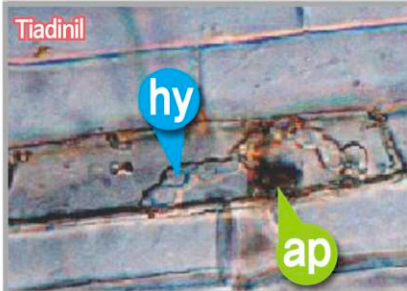


Tiadinil 약효발현기작

Tiadinil처리 후 A,B,C 등 벼의 저항성 유전자가 발현되어 벼 생육기간 중에 도열병, 세균성알마름병, 흰잎마름병 등 주요 병해에 벼가 면역력을 갖게 합니다.

Nihon Nohyaku 기술연구소

sp : 포자 ap : 부착기 hy : 침입균사



- ▶ 티아디닐은 인접세포 균사의 진전을 강하게 저해합니다.
- ▶ 저항성 품종(후쿠니시키)의 도열병에 대한 저항성 반응과 유사

듀엣의 도열병에 대한 효과



▲ A: 병반이 적은 경우



▲ B: 병반이 많은 경우

주의사항

- ▶ 적용병해충의 효과를 위해 반드시 사용량을 (50g/상자) 준수하여 주십시오.
- ▶ 이상기온 및 환경에 의해 병해충 발생이 심하게 우려되는 경우에는 추가방제를 하여 주십시오.