

강력한 효과의
종합살균제

살림꾼



액상수화제

- ▶ **광범위 원예용 종합살균제**
과수 및 잔디 등 다양한 작물에 적용할 수 있는 전문 종합 살균제
- ▶ **강력한 침투이행성**
강력한 침투이행성을 가지고 있어서 작물의 구석구석까지 약성분 전달
- ▶ **폭넓은 적용 범위**
곰팡이의 여러 종류에 높은 살균 작용

HOT

품목명: 메트코나졸 (20)% | 약효보증기간: 4년 | 독성: 저독성, 어독성 III 급 | 포장단위: 67mL x 100EA, 170mL x 40EA, 500mL x 20EA | 작용기작: 사1

적용 병해 및 사용량

작물명	적용 병해	사용적기 및 방법	물 20 L당 사용약량	안전사용 기준	
				시기	횟수
가족나무	녹병	발병 초 경엽처리		발병 초기	-
감(단감 포함)	탄저병	6월 상순부터 10일 간격 경엽처리	6.7mL	수확 14일 전	4회 이내
	동근무늬낙엽병				
감귤	더듬이병	춘지발생 초 15일 간격 경엽처리		수확 21일 전	3회 이내
	젓빛곰팡이병	발병 초 10일 간격 경엽처리		수확 7일 전	
갯기름나무(방풍)	녹병				
고구마	균핵병	파종기 관주처리	6.7mL(1 L / m ²)	파종기	1회 이내
	덩굴썩음병	정식기 관주처리		정식기	
고사리	잎마름병	고사리순 수확이후 경엽처리	6.7mL	수확 30일 전	3회 이내
고수	점무늬병	발병 초 경엽처리	6.7mL	수확 7일 전	2회 이내
고추(단고추류 포함)	흰가루병	발병 초 10일 간격 경엽처리	3.3mL	수확 2일 전	3회 이내
금감(금귤)	젓빛곰팡이병	발병 초 경엽처리		수확 21일 전	
나디아	젓빛무늬병	개화 전 및 낙화 후 7일 간격 경엽처리	6.7mL	수확 7일 전	2회 이내
낙엽송	잎떨림병			발병 초기	-
녹두	흰가루병		3.3mL		
녹두	탄저병	발병 초 경엽처리	6.7mL	수확 21일 전	2회 이내
	점무늬병				
다래	그을음병			수확 7일 전	3회 이내
	탄저병				
달래	흑색썩음균핵병	파종직전 토양관주처리	6.7mL(1,000 L / 10a)	파종기	1회 이내
당귀(뿌리)	줄기썩음병	발병 초 7일 간격 분무처리		수확 14일 전	
당근	검은잎마름병	발병 초 20일 간격 경엽처리		수확 7일 전	
동굴레	잎마름병	발병 초 경엽처리			
딸기	흰가루병	발병 초 7일 간격 경엽처리	6.7mL	수확 2일 전	3회 이내
땅콩	탄저병	발병 초 경엽처리		수확 7일 전	
	잎마름병				
레몬	젓빛곰팡이병			수확 21일 전	



원예용
살균제

115 | 살림꾼 액상수화제

작물명	적용 병해	사용시기 및 방법	물 20ℓ당 사용약량	안전사용 기준	
				시기	횟수
마(산약)	탄저병	발병 초 경엽처리	6.7mℓ	수확 7일 전	3회 이내
마늘	잎마름병(무인항공기)	발병 초 10일 간격 경엽처리	833.3mℓ(1.6ℓ/10a)	수확 14일 전	2회 이내
	흑색썩음균핵병	중구 파종직전 토양분무처리	6.7mℓ(1,000ℓ/10a)		
	잎마름병 녹병	발병 초 10일 간격 경엽처리	10mℓ	수확 21일 전	4회 이내
망고	잿빛곰팡이병	발병 초 경엽처리		수확 14일 전	
	탄저병				
매실	검은별무늬병	4월 중순부터 10일 간격 경엽처리		수확 21일 전	3회 이내
	탄저병	발병 초 10일 간격 경엽처리			
	잿빛무늬병	개화전 1회 및 낙화 후 7일 간격 2회 경엽처리			
머루	잿빛곰팡이병	발병 초 경엽처리		수확 45일 전	1회 이내
	갈색무늬병				
모과	붉은별무늬병	발병 초 10일 간격 경엽처리		수확 14일 전	
	탄저병	발병 초 경엽처리			
무	잎마름병	발병 초 10일 간격 경엽처리			3회 이내
	탄저병				
무화과	줄기마름병	발병 초 경엽처리		수확 7일 전	
	잿빛곰팡이병				
밀	붉은곰팡이병	출수기 및 출수 10일 후 경엽처리			2회 이내
	붉은별무늬병				
배	검은무늬병	발병 초 10일 간격 경엽처리		수확 14일 전	5회 이내
	검은별무늬병				
배추	검은무늬병		6.7mℓ		3회 이내
	잿빛곰팡이병				
복분자	탄저병	발병 초 경엽처리		수확 5일 전	2회 이내
	잿빛무늬병				
복숭아	탄저병	발병 초 7일 간격 경엽처리		수확 14일 전	4회 이내
	탄저병	발병 초 10일 간격 경엽처리			
부추	잎마름병				
	흑색썩음균핵병				
블루베리	잿빛곰팡이병	발병 초 경엽처리		수확 3일 전	3회 이내
	탄저병				
비트	잿빛곰팡이병			수확 7일 전	
뽕나무(오디)	오디균핵병			수확 3일 전	
사과	갈색무늬병	발병 초 10일 간격 경엽처리		수확 14일 전	5회 이내
	탄저병	6월 상순부터 10일 간격 경엽처리			
	검무늬썩음병	발병 초 10일 간격 경엽처리			
산딸기	탄저병	발병 초 경엽처리		수확 5일 전	2회 이내
	잿빛곰팡이병				
산마늘(명이나물)	잎마름병	발병 초 7일 간격 경엽처리		수확 7일 전	
산철쭉	점무늬병	발병 초 경엽처리	20mℓ	발병 초기	-
살구	탄저병	개화전 및 낙화 후 경엽처리	6.7mℓ	수확 14일 전	3회 이내
	잿빛무늬병				
삼채	흰비단병	발병 초 경엽처리		수확 7일 전	



원예용 살균제

작물명	적용 병해	사용적기 및 방법	물 20ℓ당 사용약량	안전사용 기준	
				시기	횟수
석류	열매썩음병	착과기부터 10일 간격 경엽처리		수확 14일 전	3회 이내
	탄저병				
순무양배추(콜라비)	균핵병			수확 7일 전	2회 이내
시금치	잎곰팡이병				
아로니아	갈색점무늬병	발병 초 경엽처리	6.7mℓ	수확 3일 전	
	점무늬낙엽병				
아스파라거스	점무늬병				
알로에	줄기마름병			수확 7일 전	3회 이내
양행두(체리)	탄저병	발병 초 10일 간격 경엽처리		수확 14일 전	
	갈색무늬병				
	갯빛곰팡이병				
양파	탄저병	개화전 1회 및 낙화 후 7일 간격 2회 경엽처리	6.7mℓ(1,000ℓ/10a)	수확 7일 전	1회 이내
	녹병	발병 초 10일 간격 경엽처리			
	흑색썩음균핵병	정식직전 토양분무처리			
영산홍	잎마름병(무인항공기)	발병 초 10일 간격 경엽처리	833.3mℓ(1.6ℓ/10a)	수확 7일 전	2회 이내
	녹병			발병 초기	-
오미자	갯빛곰팡이병	발병 초 경엽처리	6.7mℓ	수확 7일 전	3회 이내
	탄저병				
유자	갯빛곰팡이병			수확 21일 전	
이팝나무	녹병		10mℓ	발병 초기	-
인삼	점무늬병	발병 초 10일 간격 경엽처리	6.7mℓ	수확 50일 전	3회 이내
	탄저병	발병 초 경엽처리			
자두	갯빛무늬병	개화 전 및 낙화 후 7일 간격 경엽처리		수확 7일 전	2회 이내
	갯빛곰팡이병	발병 초 경엽처리			
	여름잎마름병(썸머패취)	발병직전(5월 중순경)부터 14일 간격 관주처리			
잔디	설부소립균핵병	적설직전부터 10일 간격 토양관주처리	6.7mℓ(1,000ℓ/10a)	-	-
	녹병	발병 초 10일 간격 경엽처리	6.7mℓ	-	-
	동전마름병	발병 초 10일 간격 토양관주처리	10mℓ(1,000ℓ/10a)	-	-
	갈색잎마름병	발병 초 7일 간격 토양관주처리		-	-
	라이족토니아마름병			-	-
	탄저병	-		-	-
조	도열병				
차나무	탄저병	발병 초 경엽처리	6.7mℓ	수확 14일 전	3회 이내
참다래(키위)	갯빛곰팡이병			수확 7일 전	3회 이내
	탄저병				
철쭉	갈색무늬병	발병 초 10일 간격 경엽처리	20mℓ	-	-
청경채	갯빛곰팡이병	발병 초 경엽처리	6.7mℓ	수확 7일 전	3회 이내
치커리	점무늬병	발병 초 7일 간격 경엽처리			
	갯빛곰팡이병				
콩	탄저병	발병 초 경엽처리		수확 14일 전	2회 이내
토마토(방울토마토 포함)	시들음병	발병 초 10일 간격 관주처리	3.3mℓ(250mℓ/주)	수확 7일 전	



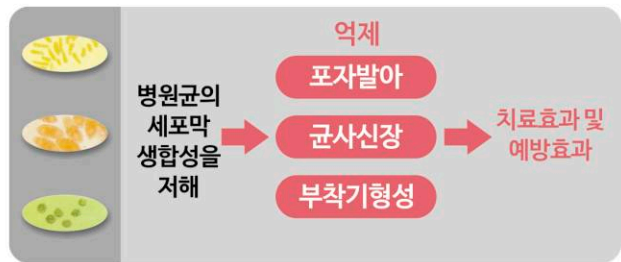
원예용 살균제

작물명	적용 병해	사용적기 및 방법	물 20ℓ당 사용약량	안전사용 기준	
				시기	횟수
트리티케일	흰가루병	발병 초 경엽처리	3.3mℓ	발병 초기	3회 이내
파	녹병	발병 초 10일 간격 경엽처리	6.7mℓ	수확 7일 전	
	파(쪽파 포함)	흑색썩음균핵병	정식직전 토양분무처리	6.7mℓ(1,000ℓ/10a)	정식기
월동 후 관주처리			수확 14일 전		2회 이내
파파야	젓빛곰팡이병	발병 초 경엽처리	6.7mℓ	수확 3일 전	3회 이내
팔	탄저병			수확 21일 전	2회 이내
	갈색무늬병				
패션프루트	젓빛곰팡이병			수확 7일 전	3회 이내
포도	탄저병	발병 초 10일 간격 경엽처리	6.7mℓ	수확 14일 전	4회 이내
	갈색무늬병				
플럼코트	젓빛무늬병	개화전 및 낙화 후 7일 간격 경엽처리		수확 21일 전	3회 이내
호두	탄저병				

주의사항

▶ 토마토의 경우에는 정식 50일(5화방) 이후에 관주처리로만 사용하고, 양액재배의 경우에는 약해의 우려가 있으므로 양액에 섞어서 사용하지 마십시오.

작용기작



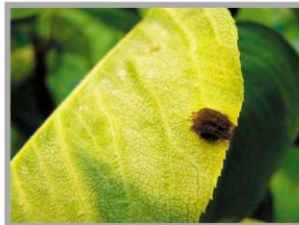
대상 병해



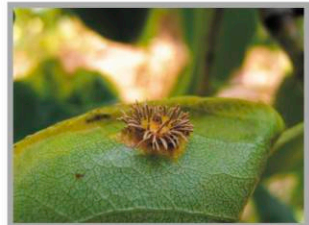
▲ 감 등근무늬낙엽병



▲ 마늘 흑색썩음균핵병



▲ 배 검은별무늬병



▲ 배 붉은별무늬병



▲ 사과 겹무늬썩음병



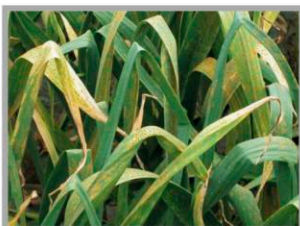
▲ 사과 점무늬낙엽병



▲ 포도 갈색무늬병



▲ 복숭아 젓빛무늬병



▲ 마늘 녹병



▲ 잔디 갈색잎마름병



원예용 살균제