

캐스팅



액상수화제

- ▶ 우수한 예방효과 및 치료효과**
 과수, 채소의 노균병, 역병에 우수한 효과가 있으며 침투이행성을 가지고 있어 어느 부위에서나 약효를 발휘할 수 있습니다.
- ▶ 속효성 및 긴 약효 지속기간**
 캐스팅은 살포 후 빠르게 잎의 전면으로 약효가 퍼지며 잎 표면에 수 주일 동안 약 성분이 묻어 있어 장기간 약효를 발휘합니다.
- ▶ 강한 내우성, 적은 온도 영향**
 살포 후 비가 내려도 비에 의해 약 성분이 쉽게 녹아 쓸려 내려가지 않으며 높은 온도에서도 약 성분이 쉽게 증발되지 않습니다.

품목명: 디메토모르프 + 피라클로스트로빈 (16+9.5)% | 약효보증기간: 4년 | 독성: 저독성, 어독성 I 급 | 포장단위: 100mL x 50EA, 250mL x 40EA | 작용기작: 아5+다3

적용 병해 및 사용량

작물명	적용 병해	사용시기 및 방법	물 20ℓ당 사용약량	안전사용 기준	
				시기	횟수
감귤	역병	발병 초 10일 간격 경엽처리	8mℓ	수확 21일 전	3회 이내
	더듬이병	중자 파종 전 침지처리	200mℓ	파종기	1회 이내
감자	역병(무인항공기)	발병직전 7일 간격 경엽처리	1,250mℓ(1.6ℓ / 10a)	수확 14일 전	
	역병	발병 초 7일 간격 경엽처리			
갯기름나물(방풍)	흰가루병	발병 초 경엽처리		수확 7일 전	3회 이내
겨자채					
고구마	검은무늬병	정식직후 10일 간격 경엽처리		수확 14일 전	
고려엉겅퀴(곤드레나물)	흰가루병	발병 초 경엽처리		수확 7일 전	
고추(단고추류 포함)	역병	발병직전부터 10일 간격 경엽처리		수확 7일 전	
	탄저병	발병 초 10일 간격 경엽처리			
곤달비	흰가루병	발병 초 경엽처리		수확 14일 전	
냉이					
녹두	잎반점병	발병 초 10일 간격 경엽처리	10mℓ	수확 14일 전	
녹색꽃양배추(브로콜리)	노균병				
당귀(잎, 뿌리)	점무늬병			수확 7일 전	
대추	역병	발병 초 경엽처리			
도라지	점무늬병	발병 초 10일 간격 경엽처리		수확 7일 전	2회 이내
돌나물	흰가루병	발병 초 경엽처리		수확 2일 전	
딸기		발병 초 7일 간격 경엽처리			
마늘	잎마름병	발병 초 10일 간격 경엽처리		수확 14일 전	3회 이내
망고	역병	발병 초 경엽처리		수확 7일 전	
머위	흰가루병				
멜론	덩굴쫓김병	정식직후 관주처리	10mℓ(500ℓ / 10a)	정식기	1회 이내
무	흰무늬병	발병 초 7일 간격 경엽처리	10mℓ	수확 14일 전	
	노균병				



원예용 살균제

작물명	적용 병해	사용적기 및 방법	물 20ℓ당 사용약량	안전사용 기준	
				시기	횟수
무	노균병(무인항공기)	발병 초 7일 간격 경엽처리	100mℓ/10a	수확 14일 전	3회 이내
무화과	역병	발병 초 경엽처리	10mℓ	수확 7일 전	2회 이내
민들레	흰가루병				
배추	뿌리혹병	정식 전 뿌리침지	40mℓ	정식기	1회 이내
	노균병	발병 초 10일 간격 경엽처리	10mℓ	수확 14일 전	3회 이내
	노균병(무인항공기)		1,250mℓ(1.6ℓ/10a)	수확 30일 전	
블루베리	탄저병		수확 7일 전		
비름	흰녹가루병	발병 초 7일 간격 경엽처리		수확 14일 전	
상추	흰가루병	발병 초 경엽처리		수확 7일 전	2회 이내
수박(복수박 포함)	탄저병	발병 초 10일 간격 경엽처리		수확 14일 전	
	역병	발병 초 7일 간격 경엽처리			
순무양배추(콜라비)	노균병	발병 초 10일 간격 경엽처리			
시금치		발병 초 7일 간격 경엽처리			
쑥	흰가루병	발병 초 경엽처리		수확 7일 전	3회 이내
양상추					
양파	노균병	발병 초 7일 간격 경엽처리		수확 14일 전	
영경귀	흰가루병	발병 초 경엽처리		수확 7일 전	
오이		발병 초 10일 간격 경엽처리		수확 2일 전	
왕고들빼기	노균병	발병 초 7일 간격 경엽처리		수확 7일 전	
유자	역병	발병 초 경엽처리			
인삼	점무늬병	발병 초 10일 간격 경엽처리		수확 14일 전	4회 이내
	탄저병				
잔대(사삼)	흰가루병	발병 초 경엽처리	10mℓ		
조	노균병	발병 초 7일 간격 경엽처리		수확 7일 전	
참깨	역병	발병 초 10일 간격 경엽처리		수확 14일 전	3회 이내
	잎마름병				
참외	노균병	발병 초 7일 간격 경엽처리		수확 3일 전	
	흰가루병	발병 초 10일 간격 경엽처리			
취나물	노균병	발병 초 경엽처리		수확 7일 전	1회 이내
케일					
콩	점무늬병			수확 14일 전	2회 이내
귀노아	노균병	발병 초 7일 간격 경엽처리		수확 30일 전	3회 이내
토마토(방울토마토 포함)	역병			수확 3일 전	
포도	탄저병	발병 초 10일 간격 경엽처리		수확 21일 전	2회 이내
	노균병				
	갈색무늬병				
향미나리(파슬리)	흰가루병	발병 초 경엽처리		수확 14일 전	
호박					
호박(단호박 포함)	노균병	발병 초 7일 간격 경엽처리		수확 3일 전	3회 이내



원예용 살균제

141 | 캐스팅 맥스수화제

효과적인 사용방법

- ▶ 사용약량을 지켜 물에 희석한 후 분무기를 이용하여 작물에 충분히 묻도록 뿌리십시오.
- ▶ 소정량의 약을 소량의 물에 잘 희석한 다음 전량의 물을 넣고 잘 저어가며 사용하십시오.

주의사항

- ▶ 이 농약은 눈과 피부를 자극시킬 수 있으므로 보안경, 방제복, 마스크, 고무장갑을 착용하고 바람을 등지고 뿌리시되 작업 후에는 입안을 물로 헹구고 손, 발, 얼굴 등을 비눗물로 깨끗이 씻으십시오.
- ▶ 예방 위주로 사용하는 것이 더욱 효과적이므로 발병직전, 늦어도 발병 초에 사용하십시오.
- ▶ 타약제와 섞어 뿌리고자 할 때에는 반드시 (당해 년도 동방아그로에서 제공한) 농약혼용정보표를 확인하여야 하며, 혼용이 불가능하거나 혼용정보표에 없는 경우에는 절대로 섞어 뿌리지 마십시오.
- ▶ 인삼 전엽기는 약해에 민감한 시기이므로 사용에 주의하여 주시기 바랍니다.
- ▶ 하우스 포도인 '피오네' 계통(피오네, 후지미노리 등)의 품종에는 약해의 우려가 있으니 사용하지 마십시오.

취급제한기준

- ▶ 살포된 농약이 양어장, 저수지, 상수취수원, 해역 등으로 바람에 날려 들어가거나 빗물에 씻겨 직접 흘러 들어갈 우려가 있는 지역에서는 사용하지 마십시오.

캐스팅의 우수한 침투 이행성

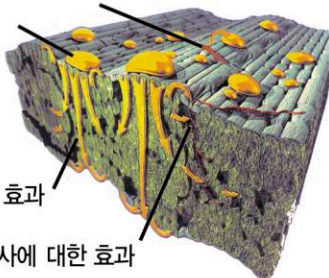
- ▶ 캐스팅은 다국적 기업인 BASF에서 개발한 새로운 스트로빌루린계통의 Pyraclostrobin과 역병, 노균병에 약효가 우수한 Dimethomorph의 합제로 적용범위가 넓고 약효가 우수한 살균제입니다.

포자 발아 억제효과

캐스팅

침달성 효과

침입균사에 대한 효과



원예용
살균제