

진딧물 쾌속방제

스트레이트



입상수화제

- ▶ **빠른 효과 (속효성)**
아세틸콜린 수용체 자극 강도가 높아 빠르고 강한 효과
- ▶ **오래가는 효과**
자외선에 의한 분해에 강함, 침투이행성이 좋아 신엽까지 효과 지속
- ▶ **저항성 진딧물 및 외래해충 전문 방제약제**
갈색날개매미충, 미국선녀벌레, 꽃매미 동시방제 가능

HOT

품목명: 설폭사플로르 (7)% | 약효보증기간: 4년 | 독성: 저독성, 어독성 III 급 | 포장단위: 100g x 100EA, 250g x 40EA | 작용기작: 4c

적용 해충 및 사용량

작물명	적용 해충	사용적기 및 방법	물 20ℓ당 사용약량	안전사용 기준	
				시기	횟수
가죽나무	꽃매미	다발생기 경엽처리	10g	-	-
	미국선녀벌레			-	-
	갈색날개매미충			-	-
가지	복숭아혹진딧물	다발생기 경엽처리	10g	수확 5일 전	2회 이내
감(단감 포함)	감나무주머니깍지벌레			수확 21일 전	
	감귤	미국선녀벌레	다발생기 경엽처리	10g	수확 7일 전
화살깍지벌레					
석류가루이		발생 초 7일 간격 경엽처리			
감자	조팝나무진딧물	다발생기 경엽처리	10g	수확 7일 전	3회 이내
	풀색노린재	발생 초 10일 간격 경엽처리			
	복숭아혹진딧물	다발생기 경엽처리			
강낭콩	미국선녀벌레	다발생기 경엽처리	10g	수확 7일 전	3회 이내
갯기름나물(방풍)	목화진딧물				
	겨자채				
고구마	복숭아혹진딧물	다발생기 경엽처리	10g	수확 7일 전	2회 이내
고사리	목화진딧물				
	고수	고사리진딧물	다발생기 경엽처리	10g	수확 14일 전
아카시아진딧물		수확 7일 전			
고추(단고추류 포함)	목화진딧물	다발생기 경엽처리	10g	수확 3일 전	3회 이내
	담배가루이	발생 초 7일 간격 경엽처리			
	파리허리노린재	다발생기 경엽처리			
고추(잎)	복숭아혹진딧물		수확 7일 전	1회 이내	
	파리허리노린재				



원예용 살충제

189 | 스트레이트 입상수화제

작물명	적용 해충	사용적기 및 방법	물 20ℓ당 사용약량	안전사용 기준	
				시기	횟수
공심채	복숭아혹진딧물	발생 초 경엽처리	10g	수확 7일 전	2회 이내
구기자	톱다리개미허리노린재			수확 21일 전	
국화	담배가루이			발생 초기	-
귀리	기장테두리진딧물	다발생기 경엽처리	10g	수확 30일 전	2회 이내
근대	복숭아혹진딧물	발생 초 경엽처리		수확 7일 전	
금감(금귤)	목화진딧물				3회 이내
기장	조팝나무진딧물		수확 14일 전	10g	2회 이내
	기장테두리진딧물				
꽃양배추(브로콜리, 콜리플라워 포함)	옥수수테두리진딧물	다발생기 경엽처리			
꾸지뽕나무	복숭아혹진딧물				
	꽃매미				
녹색꽃양배추(브로콜리)	굴소리진딧물	발생 초 경엽처리	10g	2회 이내	
	무테두리진딧물				
다채(비타민)	복숭아혹진딧물				다발생기 경엽처리
다청채	목화진딧물				
당근	복숭아혹진딧물				
대추	복숭아혹진딧물	다발생기 경엽처리	10g	2회 이내	
	조팝나무진딧물				
도라지	갈색날개매미충				발생 초 경엽처리
	사삼수염진딧물				
돌나물	사삼수염진딧물	다발생기 경엽처리	10g	2회 이내	
	복숭아혹진딧물				
두릅나무	미국선녀벌레				다발생기 경엽처리
	꽃매미				
들깨(씨)	발생 초 경엽처리	수확 14일 전	10g	2회 이내	
	목화진딧물				
들깨(잎)	복숭아혹진딧물	다발생기 경엽처리	10g	2회 이내	
	들깨진딧물				
딸기	북쪽비단노린재				발생 초 7일 간격 경엽처리
	복숭아혹진딧물	발병 초 10일 간격 경엽처리			
레몬	목화진딧물	다발생기 경엽처리	수확 2일 전	2회 이내	
	발생 초 경엽처리				
레몬(라임 포함)	조팝나무진딧물	다발생기 경엽처리	수확 14일 전	2회 이내	
	미국선녀벌레				
로켓(루꼴라)	복숭아혹진딧물				발생 초 경엽처리
마늘	파좀나방				
	목화진딧물	다발생기 경엽처리			
망고	복숭아혹진딧물		만개 15일 이후 7일 간격 경엽처리	수확 7일 전	2회 이내
	복숭아혹진딧물				
매실	복숭아씨살이좀벌	다발생기 경엽처리			
	복숭아혹진딧물				
	석류가루이	발생 초 7일 간격 경엽처리			
	조팝나무진딧물	다발생기 경엽처리			
붉은테두리진딧물					



원예용 살충제

190 | 스트레이트 입상수화제

작물명	적용 해충	사용적기 및 방법	물 20ℓ당 사용약량	안전사용 기준	
				시기	횟수
머위	목화진딧물	발생 초 경엽처리	10g	수확 14일 전	2회 이내
	복숭아혹진딧물				
메밀	미국선녀벌레				
멜론	목화진딧물			수확 7일 전	
모과	조팝나무진딧물	다발생기 경엽처리	10g	수확 14일 전	2회 이내
	복숭아혹진딧물				
무	무테두리진딧물			수확 21일 전	
무화과	목화진딧물	발생 초 경엽처리	10g	수확 14일 전	2회 이내
	긴꼬리가루깍지벌레				
미나리	꼬부랑진딧물	다발생기 경엽처리		수확 7일 전	
민들레	목화진딧물				
밀	기장테두리진딧물	발생 초 경엽처리			
밤	밤나무왕진딧물			수확 14일 전	
	가루깍지벌레	다발생기 경엽처리	13.3g		
배	갈색날개매미충		10g		
	석류가루이	발생 초 7일 간격 경엽처리	13.3g	수확 21일 전	3회 이내
	배나무면충	다발생기 경엽처리	10g		
	조팝나무진딧물				
	꼬마배나무이	발생 초 경엽처리	13.3g		
배추	무테두리진딧물	다발생기 경엽처리	10g	수확 14일 전	2회 이내
	복숭아혹진딧물				
벼	벼멸구		4g	수확 14일 전	3회 이내
	애멸구				
보리	기장테두리진딧물	발생 초 경엽처리	10g	수확 14일 전	2회 이내
복분자	갈색날개매미충				
복분자(라즈베리)	미국선녀벌레			수확 21일 전	1회 이내
	목화진딧물	다발생기 경엽처리			
복숭아	복숭아가루진딧물			수확 14일 전	2회 이내
부추	파혹진딧물	발생 초 경엽처리		수확 21일 전	
블랙베리	미국선녀벌레				
블루베리	조팝나무진딧물	다발생기 경엽처리	10g	수확 7일 전	1회 이내
	갈색날개매미충	발생 초 경엽처리			
비트	복숭아혹진딧물	다발생기 경엽처리			
뽕나무(오디)	목화진딧물	발생 초 경엽처리		수확 14일 전	2회 이내
	뽕나무이				
사과	조팝나무진딧물	다발생기 경엽처리	10g	수확 21일 전	3회 이내
	갈색날개매미충				
	석류가루이	발생 초 7일 간격 경엽처리			
	사과혹진딧물	다발생기 경엽처리			
산딸기	갈색날개매미충	발생 초 경엽처리			1회 이내
	미국선녀벌레				
산수유	갈색날개매미충	다발생기 경엽처리		수확 7일 전	3회 이내
산철쭉	진달래방패벌레	발생 초 경엽처리		발생 초기	-



작물명	적용 해충	사용적기 및 방법	물 20ℓ당 사용약량	안전사용 기준														
				시기	횟수													
살구	복숭아혹진딧물	다발생기 경엽처리	10g	수확 21일 전	2회 이내													
	석류가루이	발생 초 7일 간격 경엽처리																
상추(양상추 포함)	목화진딧물	다발생기 경엽처리		10g	수확 3일 전	2회 이내												
	복숭아혹진딧물																	
석류	주머니깍지벌레	발생 초 경엽처리			10g	수확 7일 전	3회 이내											
	목화진딧물	다발생기 경엽처리																
수박(복수박 포함)	미국선녀벌레	발생 초 경엽처리				10g	수확 14일 전	2회 이내										
수수	기장테두리진딧물	다발생기 경엽처리																
	순무	무테두리진딧물					다발생기 경엽처리	10g	수확 7일 전	2회 이내								
순무양배추(콜라비)		복숭아혹진딧물					다발생기 경엽처리											
	시금치	복숭아혹진딧물					10g		수확 14일 전	2회 이내								
신선초																		
쑥	목화진딧물	발생 초 경엽처리							10g	수확 7일 전	3회 이내							
	쑥갓																	
아로니아	복숭아혹진딧물	다발생기 경엽처리								10g	수확 14일 전	2회 이내						
	갈색날개노린재																	
아스파라거스	미국선녀벌레	다발생기 경엽처리									10g	수확 14일 전	2회 이내					
	조팝나무진딧물																	
아욱	목화진딧물	발생 초 경엽처리										10g	수확 3일 전	2회 이내				
	복숭아혹진딧물																	
양배추	무테두리진딧물	다발생기 경엽처리											10g	수확 7일 전	2회 이내			
	복숭아혹진딧물	발생 초 경엽처리																
어수리	다발생기 경엽처리	다발생기 경엽처리												10g	수확 14일 전	2회 이내		
	목화진딧물																	
연	어수리쌍꼬리진딧물	발생 초 경엽처리													10g	수확 7일 전	2회 이내	
	연테두리진딧물																	
영산홍	연테두리진딧물	발생 초 경엽처리														10g	수확 14일 전	-
	진달래방패벌레																	
오렌지	미국선녀벌레	다발생기 경엽처리	10g														수확 초기	-
	조팝나무진딧물																	
오미자	갈색날개매미충	다발생기 경엽처리		10g													수확 14일 전	2회 이내
	복숭아혹진딧물																	
오이	목화진딧물	다발생기 경엽처리			10g												수확 21일 전	3회 이내
	온실가루이	발생 초 7일 간격 경엽처리																
옥수수	기장테두리진딧물	발생 초 경엽처리				10g											수확 7일 전	2회 이내
	갈색날개매미충																	
우영	우영수염진딧물	다발생기 경엽처리						10g									수확 14일 전	2회 이내
	인도볼록진딧물																	
원추리	조팝나무진딧물	다발생기 경엽처리					10g										수확 7일 전	2회 이내
	미국선녀벌레																	
유자	미국선녀벌레	다발생기 경엽처리							10g								수확 14일 전	2회 이내
	조팝나무진딧물																	
유채	무테두리진딧물	다발생기 경엽처리								10g							수확 14일 전	2회 이내
	미국선녀벌레																	
울무	미국선녀벌레	다발생기 경엽처리									10g						수확 7일 전	2회 이내
	미국선녀벌레																	
음나무	미국선녀벌레	다발생기 경엽처리										10g					수확 14일 전	2회 이내
	미국선녀벌레																	



원예용 살충제

작물명	적용 해충	사용적기 및 방법	물 20ℓ당 사용약량	안전사용 기준	
				시기	횟수
인삼	미국선녀벌레	약충 발생기 경엽처리	10g	수확 14일 전	3회 이내
	가루깍지벌레	다발생기 경엽처리			
자두	자두수염잎벌	낙화 직후 경엽처리		수확 21일 전	2회 이내
	애무늬고리장님노린재	발생 초 경엽처리			
	복숭아혹진딧물	다발생기 경엽처리			
작두콩	미국선녀벌레	발생 초 경엽처리		수확 7일 전	-
장미	찔레수염진딧물	-		-	-
참깨	목화진딧물	다발생기 경엽처리		수확 14일 전	3회 이내
참다래 (키위)				수확 2일 전	2회 이내
참외				수확 7일 전	
치커리				수확 7일 전	
케일	복숭아혹진딧물	발생 초 10일 간격 경엽처리		수확 14일 전	3회 이내
	무테두리진딧물				
콩	톱다리개미허리노린재	다발생기 경엽처리		수확 7일 전	2회 이내
	콩진딧물	발생 초 경엽처리			
	미국선녀벌레	수확 3일 전			
토란	복숭아혹진딧물	다발생기 경엽처리		수확 7일 전	2회 이내
	목화진딧물				
토마토 (방울토마토 포함)	온실가루이	발생 초 7일 간격 경엽처리		수확 7일 전	2회 이내
파 (쪽파 포함)	파혹진딧물	다발생기 경엽처리		수확 3일 전	
파세리 (향미나리)	목화진딧물	발생 초 경엽처리	수확 7일 전	2회 이내	
패션프루트	갈색날개매미충	다발생기 경엽처리	수확 45일 전		
포도	꽃매미	다발생기 경엽처리	수확 21일 전	1회 이내	
	이마점애매미충				
향미나리 (파슬리)	복숭아혹진딧물	발생 초 경엽처리	수확 3일 전	2회 이내	
형개	목화진딧물	다발생기 경엽처리	수확 7일 전		
호두	미국선녀벌레	다발생기 경엽처리	수확 3일 전	2회 이내	
호박 (단호박 포함)	목화진딧물				
호프	복숭아혹진딧물	다발생기 경엽처리	수확 7일 전		



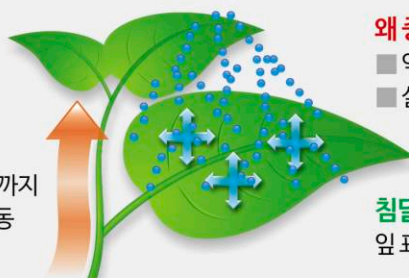
193 | 스트레이트 입상수화제

침투이행성 및 침달성

Sulfoxaflor 뛰어난효과는 우수한 침달성 및 침투이행성 효과에 기인합니다. 약제가 잘 닿지 않는 신초부위 및 앞뒷면까지 골고루 약성분이 퍼지게 되어 진딧물을 완벽하게 방제하여 줍니다.

침투이행성

물관을 통해 새로운 잎까지 스트레이트의 성분 이동



왜 중요한가?

- 약제가 직접 접촉하지 않는 부분에도 효과
- 살포 후 약효가 오랜기간 지속

침달성

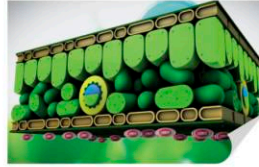
잎 표면에서 잎 속까지 스트레이트의 성분 이동

스트레이트 효과



▲ 뛰어난 속효성

약제 살포 후 접촉 및 섭식한 진딧물은 수시간 내에 활동이 둔화되어 작물에 피해를 주지 못하며 결국 죽게 됩니다. (Knock-down효과)



▲ 침달성 및 침투이행성

침투이행성이 있어 살포 후 물관을 통해 잎전면에 골고루 퍼지게 되며 특히 신엽에 도래하는 진딧물에도 효과가 우수하며 침달성이 뛰어나 잎뒷면에도 약제가 골고루 퍼지게 됩니다.



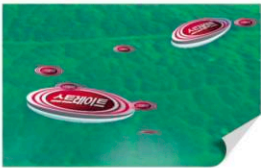
▲ 우수한 약효 지속성

스트레이트 약성분은 햇빛에 노출 되어도 UV(자외선)에 의한 분해가 타약제와 비교하여 쉽게 분해되지 않아 식물표면에 장기간 지속 됩니다.



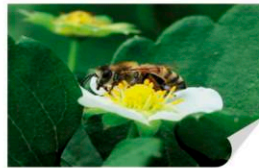
▲ 교차 저항성이 없음

기존 니코티노이드계의 약제는 모노옥시게나제(monooxygenases) 효소에 의해 쉽게 분해되는 반면 스트레이트는 amine nitrogen(sp³)가 없어 monooxygenases에 의한 산화가 일어나지 않음.



▲ 내구성

약제 살포 후 4시간 후에 비가 내려도 약효에는 전혀 지장이 없으며 잎 표면에 강하게 흡착되어 있어 안정적인 효과를 발휘합니다.



▲ 천적 및 유용 곤충에 안전

꿀벌의 경우 약액을 살포 후 잎에 약액이 마른 후에 방사하여도 안전합니다.



원예용
살충제